



UNTERSTÜTZUNG VON FORSCHUNG & LEHRE

Die KIT-Bibliothek bietet ein großes Spektrum an Servicediensten für Forschung und Lehre am KIT. Neben vielfältigen Beratungsangeboten entlang des Forschungszyklus ermöglichen Handbibliotheken die längerfristige Nutzung forschungsrelevanter Literatur am Arbeitsplatz für Wissenschaftler; auf Wunsch wird in Semesterapparaten Literatur für Seminare und andere Veranstaltungen in den Lesesälen der KIT-Bibliothek Süd eingestellt.

PUBLIKATIONSDIENSTE | PUBLIKATIONSFONDS

Die KIT-Bibliothek unterstützt Wissenschaftler des KIT beim elektronischen Publizieren ihrer Forschungsarbeiten und -daten. Dies wird ermöglicht durch das Repository KITopen und den Wissenschaftsverlag KIT Scientific Publishing, dessen Publikationen elektronisch und Print-on-Demand verlegt werden. Diese Publikationsdienste garantieren Langzeitarchivierung und unterstützen die Leitlinien von Open Access.

Das KIT hat mit Förderung der DFG einen Publikationsfonds eingerichtet, der Open-Access-Publikationsgebühren finanziert. Die KIT-Bibliothek berät Autoren und übernimmt die Abwicklung der Publikationsgebühren.

MEDIENZENTRUM

Das Medienzentrum in der KIT-Bibliothek Süd verleiht professionelles Equipment für AV-Produktionen und bietet Medienarbeitsplätze und Schulungen zur filmischen Gestaltung. Dozenten am KIT können ihre Vorlesungen aufzeichnen lassen und anschließend über das Repository DIVA publizieren.



ÖFFNUNGSZEITEN

KIT-Bibliothek Süd

Die KIT-Bibliothek Süd ist rund um die Uhr, auch an Wochenenden und Feiertagen, geöffnet. Die Information ist Montag bis Freitag von 9 bis 19 Uhr besetzt, samstags von 9 bis 12.30 Uhr. In den Nachtstunden übernimmt ein Wachdienst die Aufsicht in den Bibliotheksräumen.

Von 19 bis 9 Uhr und an Wochenenden kann die KIT-Bibliothek Süd nur mit einem gültigen Bibliotheksausweis betreten werden.

KIT-Bibliothek Nord

Mo – Do 8 – 18.30 Uhr | Fr 8 – 17 Uhr

ANSCHRIFT UND KONTAKT

Kontakt

Sekretariat Tel. +49 721 608-43101
Sekretariat Fax +49 721 608-44886
Information Süd Tel. +49 721 608-43109 / -43111
Information Nord Tel. +49 721 608-25800

E-Mail: infodesk@bibliothek.kit.edu
Internet: www.bibliothek.kit.edu
Internet mobil: m.bibliothek.kit.edu

Postanschrift

Karlsruher Institut für Technologie (KIT)
KIT-Bibliothek
Postfach 6920, 76049 Karlsruhe



Hausanschriften

KIT-Bibliothek Süd KIT-Bibliothek Nord, Gebäude 303
Straße am Forum 2 Hermann-von-Helmholtz-Platz 1
76131 Karlsruhe 76344 Eggenstein-Leopoldshafen

Gedruckt auf 100% Recyclingpapier mit dem Gütesiegel „Der blaue Engel“ – 07/2017

www.kit.edu

Die KIT-Bibliothek

Vor Ort und im Internet

KIT-BIBLIOTHEK





DIE KIT-BIBLIOTHEK

Die KIT-Bibliothek ist die zentrale Ausleihe- und Servicebibliothek des Karlsruher Instituts für Technologie (KIT). Die beiden Zentralbibliotheken an den Standorten Campus Nord und Campus Süd sichern mit einem breitgefächerten, interdisziplinären Bestand von über zwei Millionen Büchern, Forschungsberichten und über 115 000 Zeitschriften in gedruckter und elektronischer Form die Literaturversorgung für Forschung und Lehre von fast 26 000 Studierenden und mehr als 9000 Forschenden. Die fachlichen Schwerpunkte der KIT-Bibliothek liegen auf den Natur- und Ingenieurwissenschaften. Der Dienst Seatfinder informiert über freie Lern- und Arbeitsplätze.

KIT-BIBLIOTHEK SÜD

Die 24-Stunden-Bibliothek am Campus Süd hat rund um die Uhr geöffnet. Ein System der Buchsicherung in Kombination mit der automatisierten Ausleihe und Rückgabe von Büchern ermöglicht die Nutzung der 950 Arbeitsplätze bei Tag und Nacht. In vier Lesesälen ist die aktuelle Literatur der letzten Jahre frei zugänglich aufgestellt. Jeder Lesesaal verfügt über vernetzte, modern ausgestattete Lern- und Arbeitsplätze sowie über Drucker, Scanner und Kopierer.



KIT-BIBLIOTHEK NORD

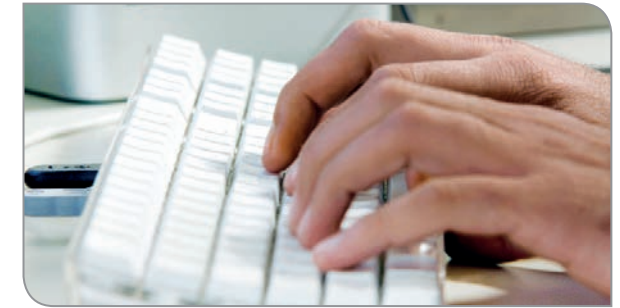
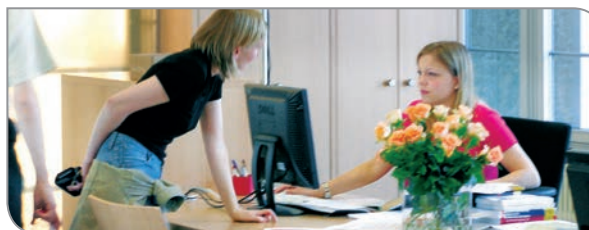
Die Forschungsbibliothek am Campus Nord hat einen großen energie- und kerntechnischen Spezialbestand an Reports und Primärberichten. Die gesamte Literatur ist frei zugänglich aufgestellt. Neben 50 modern ausgestatteten Arbeitsplätzen stehen Drucker, Scanner und Kopierer sowie Studios zum individuellen Lernen bereit.

WEITERE BIBLIOTHEKEN AM KIT

Die Fachbibliothek HsKA am Campus Moltkestraße und die Fachbibliothek DHBW Karlsruhe am Campus Erzbergerstraße werden von der KIT-Bibliothek betreut. Weitere Literatur der KIT-Bibliothek steht in den Fachbibliotheken Chemie und Physik. Speziellere Bestände zu Architektur, Informatik, Mathematik und Wirtschaftswissenschaften finden Sie in den entsprechenden Fachbibliotheken am Campus Süd. Zusätzliche Lernplätze bieten das Lernzentrum am Fasanenschlösschen und die TheaBib&Bar.

BIBLIOTHEKSAUSWEIS

Alle Personen mit einem Wohnsitz in Deutschland können einen Bibliotheksausweis erhalten und damit kostenlos Bücher ausleihen. KIT-Mitglieder verwenden die KITCard als Bibliotheksausweis. Die Ausweise der wichtigsten Karlsruher Hochschulen sowie der Badischen Landesbibliothek können kostenlos als Bibliotheksausweis für die KIT-Bibliothek registriert werden. Externe Kunden erhalten einen Bibliotheksausweis gegen Gebühr. Diese werden gebeten, zur Anmeldung ihren Personalausweis mitzubringen.



DIGITALE BIBLIOTHEK

Wesentliche Bibliotheksdienste können Sie bequem von zu Hause aus über das Internet nutzen:

- Recherchen nach Büchern und Zeitschriften in lokalen, regionalen und überregionalen Online-Katalogen
- Recherchen, vor allem nach Zeitschriftenaufsätzen, in Datenbanken ^{SCC}
- Zugriff auf mehrere zehntausend elektronische Bücher und Zeitschriften sowie Online-Vorlesungen und multimediale Inhalte ^{SCC}
- Bestellungen von in Karlsruhe nicht vorhandener Literatur über die Fernleihe
- Für Mitglieder des KIT: Bestellung von Aufsätzen aus großen Bibliotheken des KIT über den Lieferdienst LEA
- Verwaltung Ihres Bibliothekskontos (Verlängern, Vormerken, Kontoauszüge ...)

^{SCC} Bitte beachten Sie: Für diese Dienste benötigen Sie ein KIT-Benutzerkonto des Steinbuch Centre for Computing (SCC).

BERATUNG UND KURSE

Die Bibliothek bietet regelmäßig allgemeine und fachbezogene Führungen und Kurse an:

- Einführungen in die Dienste der KIT-Bibliothek (Internetdienste, Bibliotheksführungen), zehnmütige Coffee Lectures zu Themen rund um die Bibliothek und wissenschaftlichem Arbeiten
- Einführung in die Literatursuche im KIT-Katalog: Tipps und Tricks zur Suche nach Büchern, Zeitschriften und elektronischen Medien
- Eine Vielzahl weiterführender Kurse, z.B. zur Recherche in Datenbanken mit Tipps und Tricks für die fachspezifische Suche nach Literatur